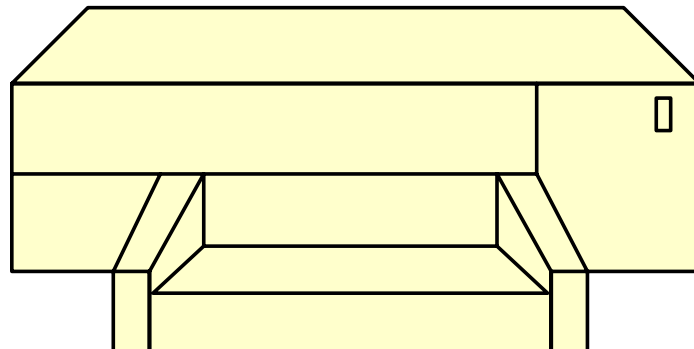


**Plt tulostus**  
**AutoCAD LT 2008**



# SISÄLLYSLUETTELO

1	Taustaa .....	3
2	Plt-tulostinajurin asennus .....	3
3	Paperikoon määrittäminen .....	6
4	Tulostusasetukset .....	10

Lohjan Kopio Ky

Laurinkatu 28 08100 LOHJA

Puh/fax: (019) 324 637

Email: [lohjan.kopio@kolumbus.fi](mailto:lohjan.kopio@kolumbus.fi)

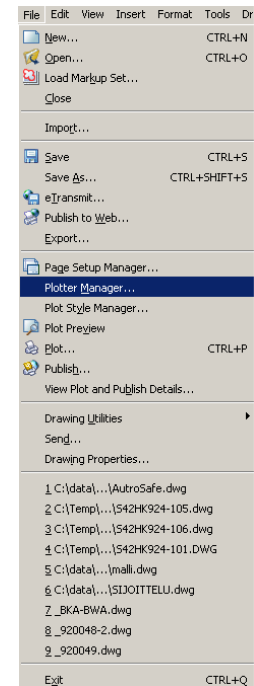
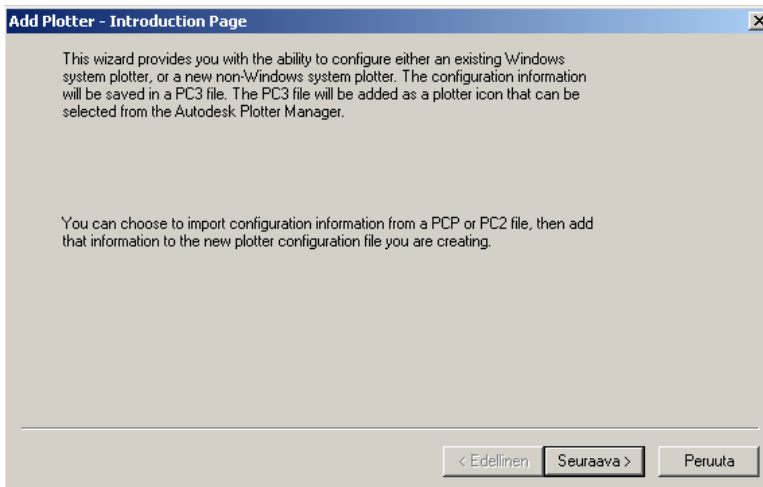
Y-Tunnus: 1761650-6

## 1 Taustaa

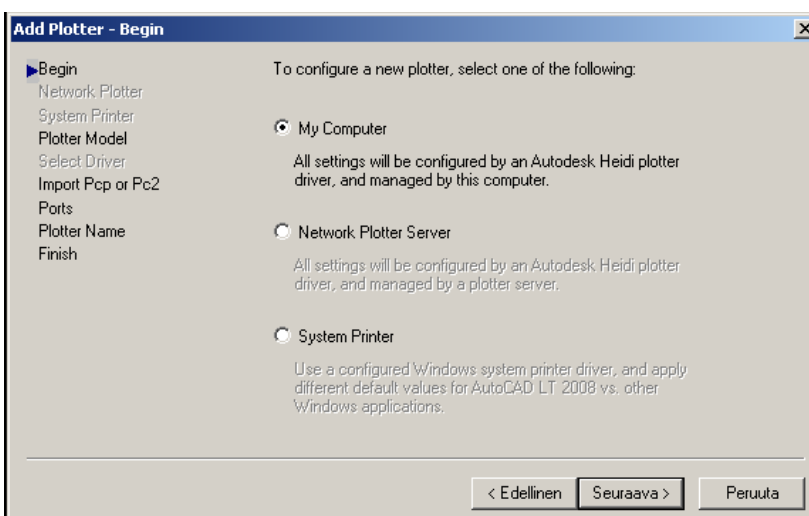
Seuraava ohjeistus on tehty AutoCAD LT 2008 ohjelmalla. Vastaava periaate on käytössä muissakin AutoCAD versioissa. Käytetty käyttöjärjestelmä WINDOWS XP PRO FIN. Englanninkielisen käyttöjärjestelmän asetukset löytyvät ”samoista paikoista”.

## 2 Plt-tulostinajurin asennus

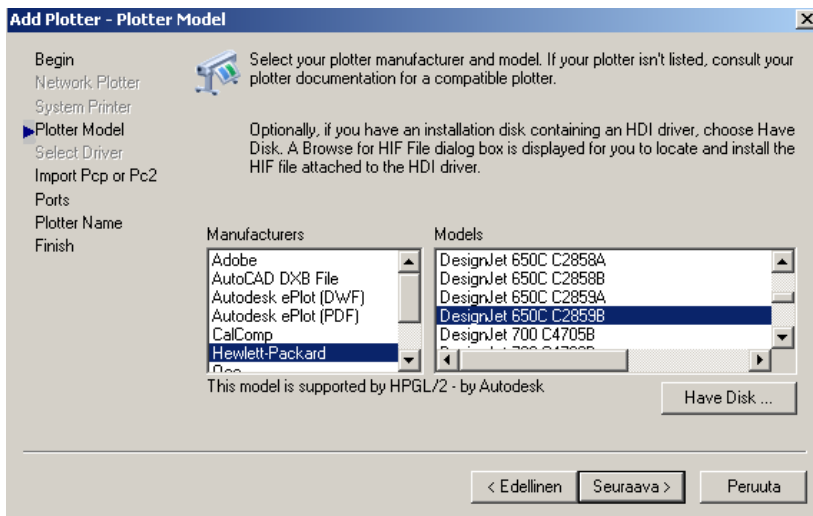
Käynnistä AutoCAD ja valitse *File: Plotter Manager*. Sieltä *Add-A-Plotter Wizard* -velho jolloin pääsee määrittelemään uusia tulostimia.



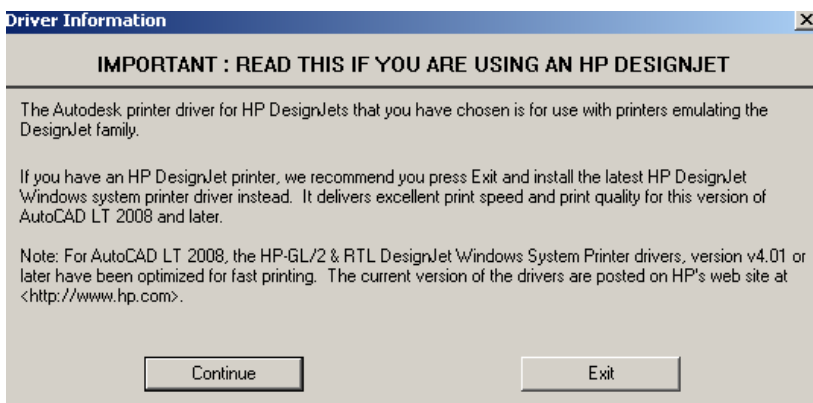
Tulostin asennetaan omaan tietokoneeseen (*My Computer*).



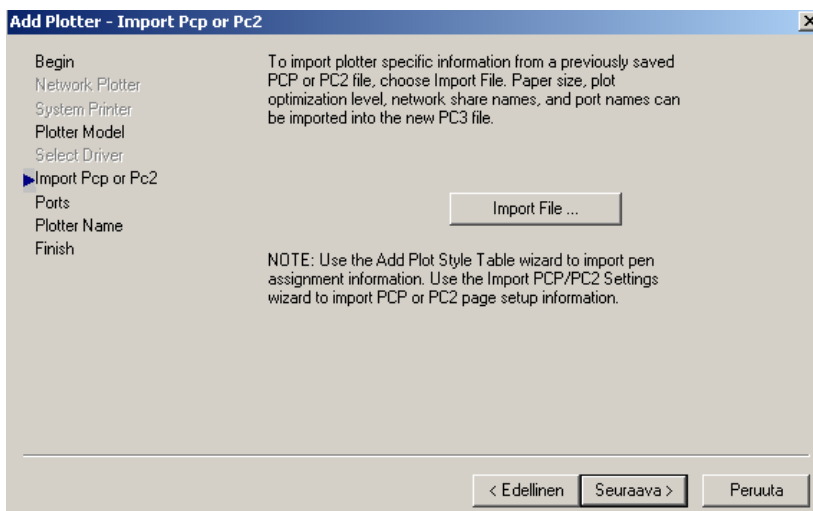
Tulostimen tyypiksi tulee valita: *HP DesignJet 650C C2859B*.



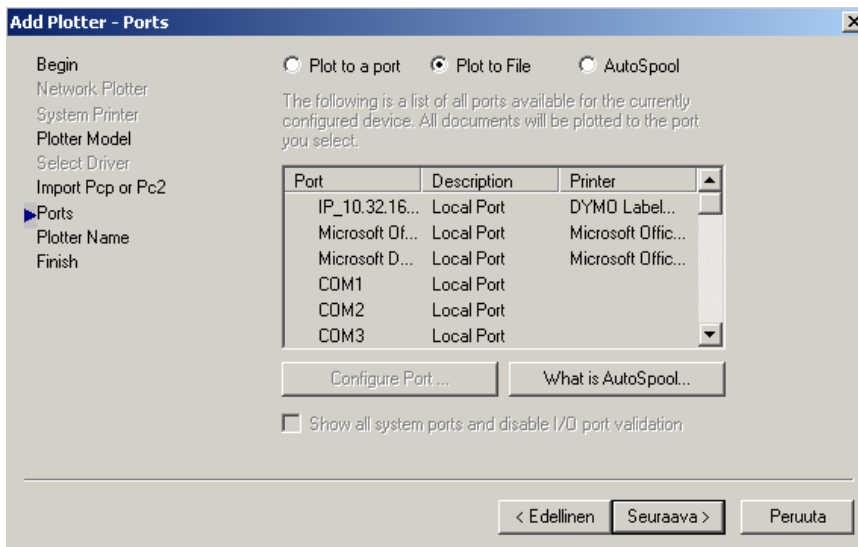
Etene määrittelyihin (*Continue*)...



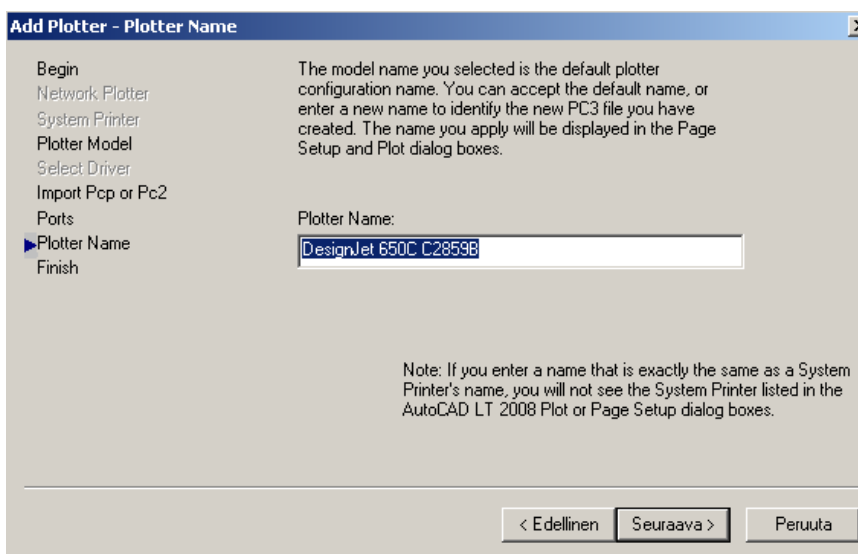
Ja edelleen (*Seuraava*)...



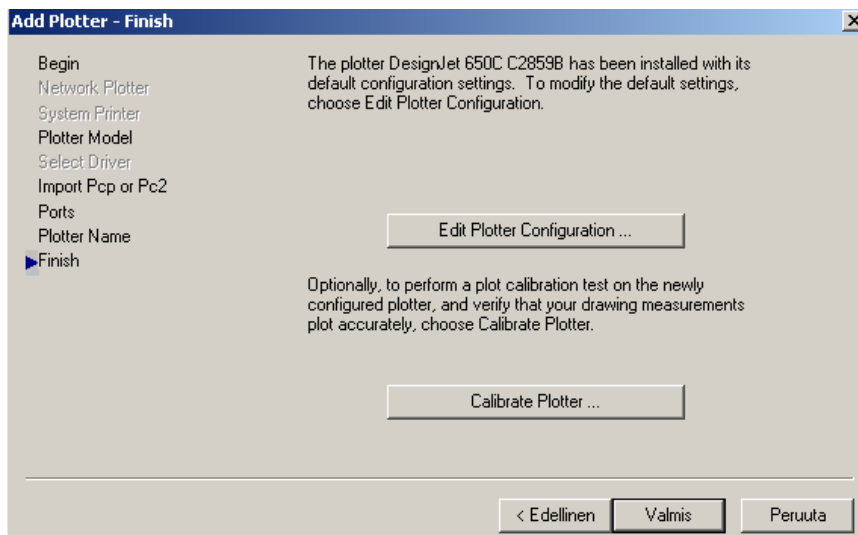
Kyseessä on ns. virtuaalitulostin (tulostaa valitun kuvan PLT-muodossa tiedostoon) eli valitse *Plot to File*.



Valitaan tulostimelle nimi ja edetään (*Seuraava*)

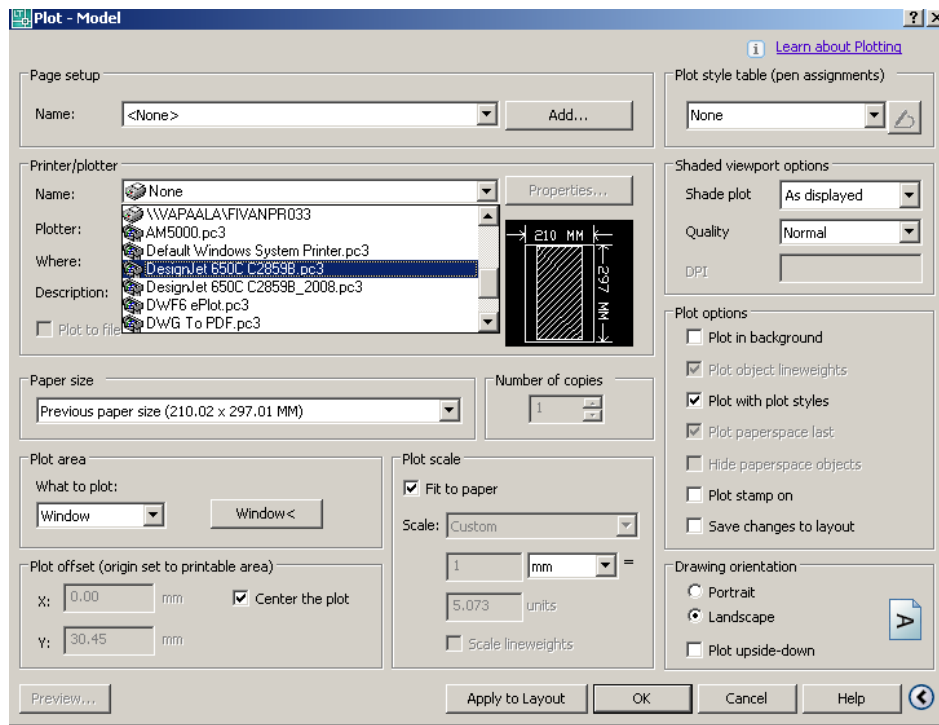


Ja edelleen eteenpäin (*Valmis*).

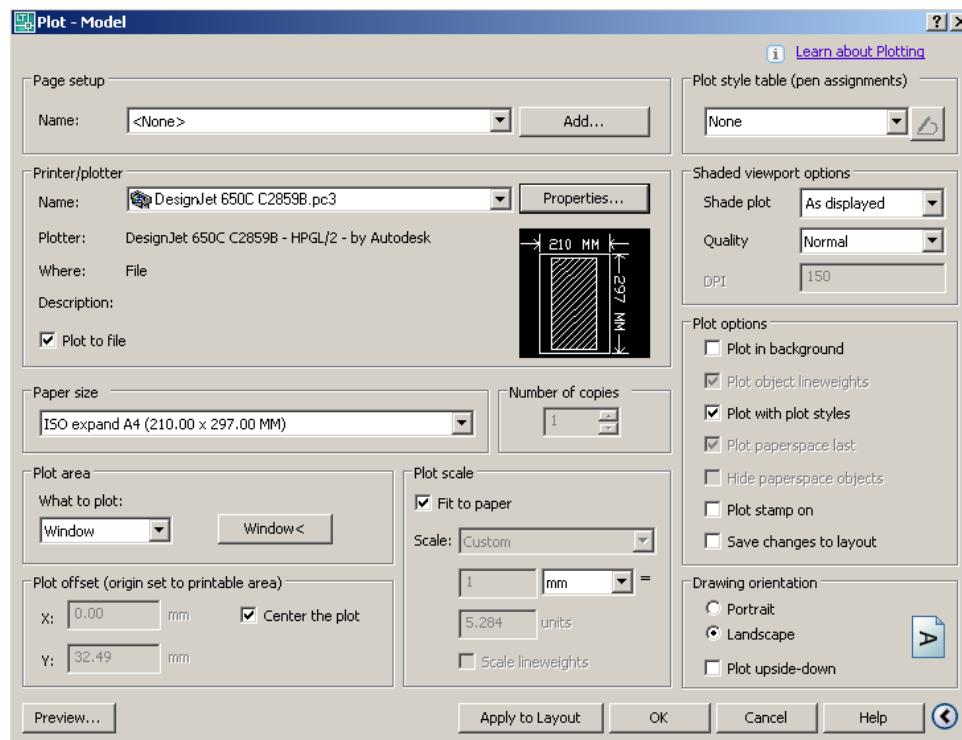


### 3 Paperikoon määrittäminen

Tulosta normaalin tapaan File-Plot (tai Ctrl+P). Valitse tulostimeksi äsken määritelty *HP DesignJet 650C C2859B*.



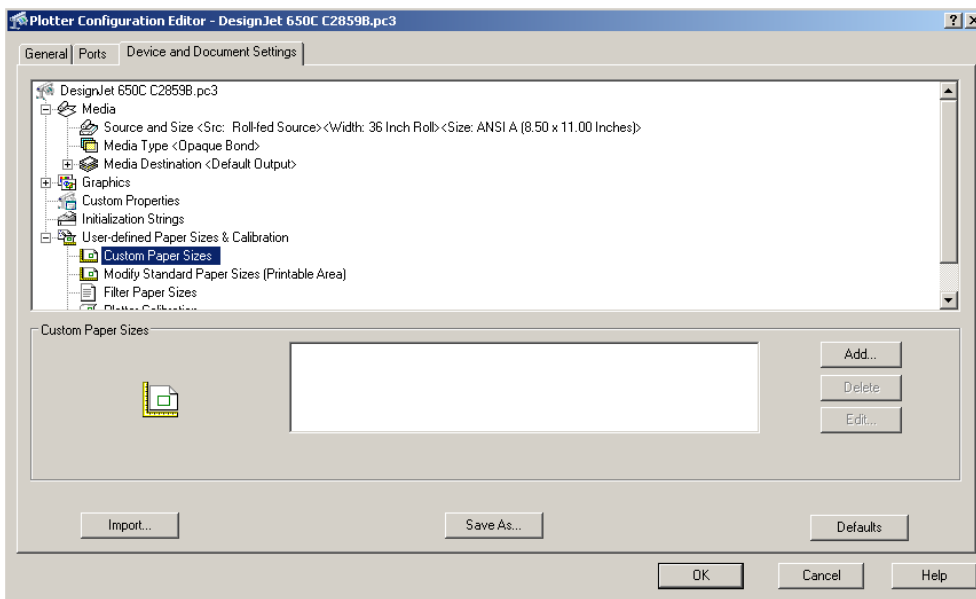
Eli näin...



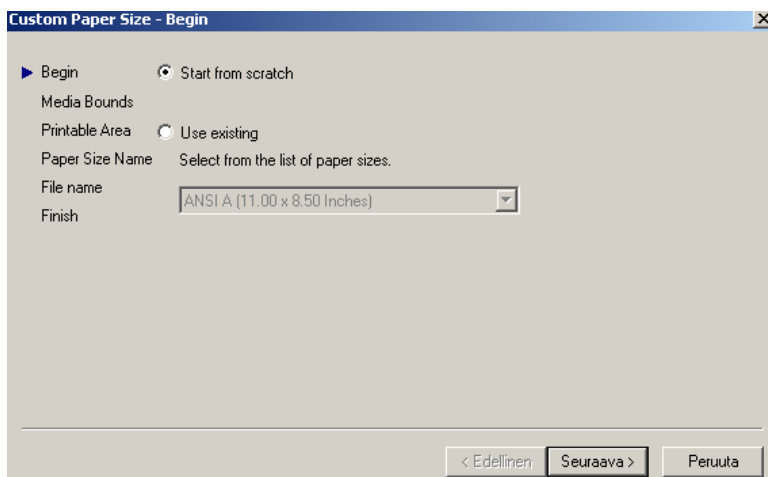
Sa

Ja valitaan *Properties*

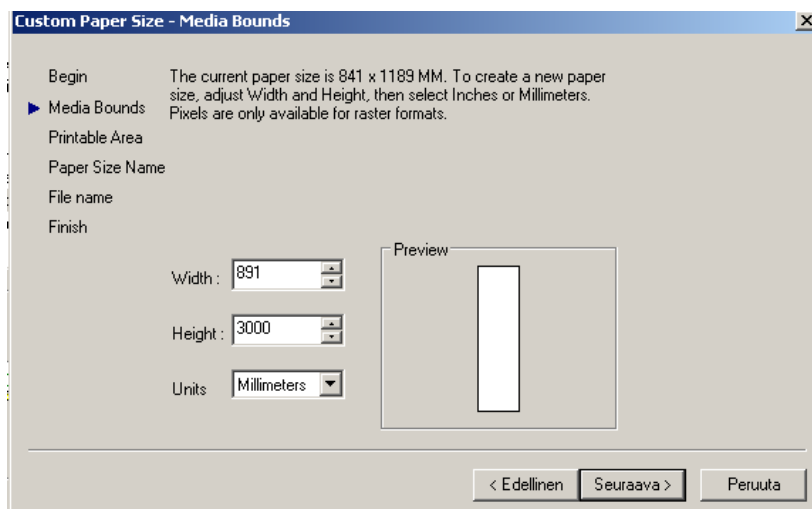
Tehdään uusi oma paperikoko (891x 3000) *Custom Paper Sizes* alle *Add* -painikkeella.



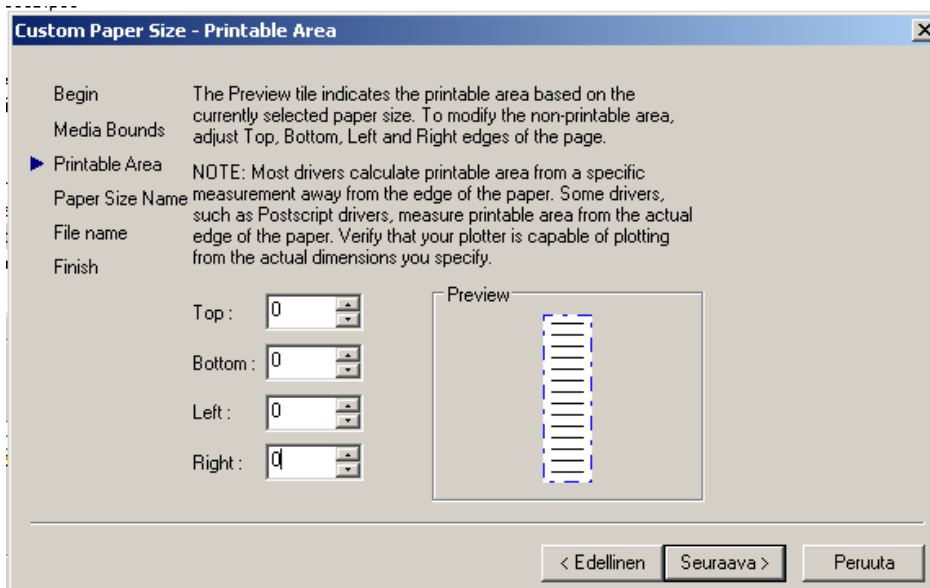
Valitse *Start from scratch* ja *Seuraava*.



Määritä paperikooksi (891 x 3000) mm ja valitse *Seuraava*

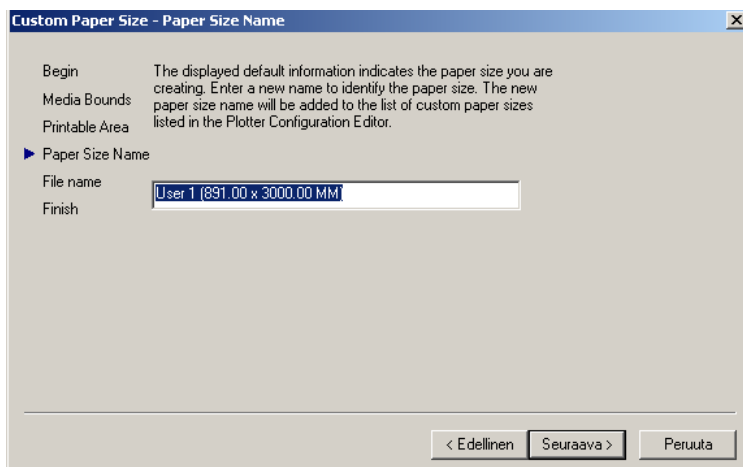


Määritä tulostusreunuksiksi 0:t ja valitse *Seuraava*.

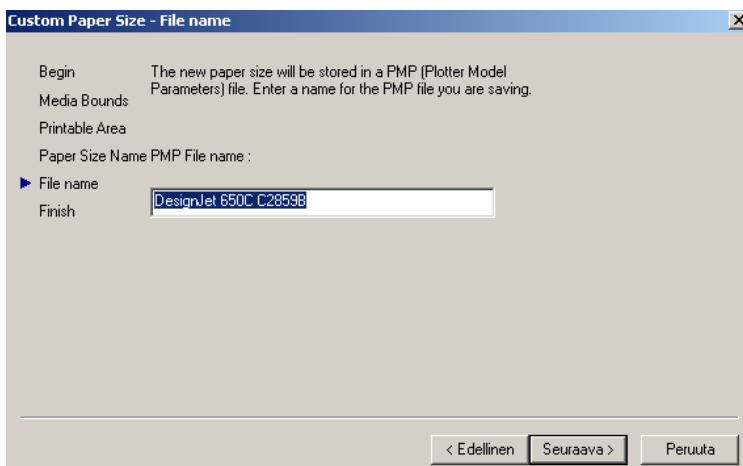


**HUOM!** Olethan huomioinut jo piirtäessäsi riittävästä reunuksista (kuva mahtuu reilusti raamien sisään)?

Anna paperikoolle nimi ja mene eteenpäin (*Seuraava*).

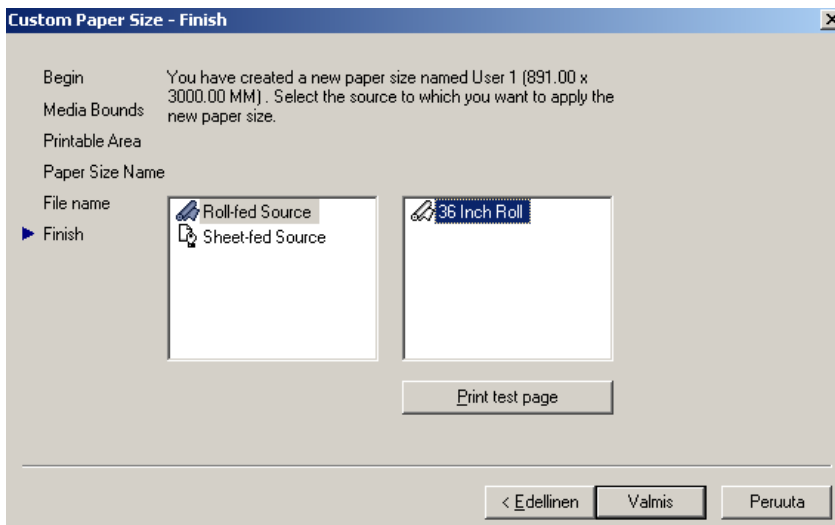


Tallenna asetukset tiedostoon ja etene *Seuraava*- painikkeella.

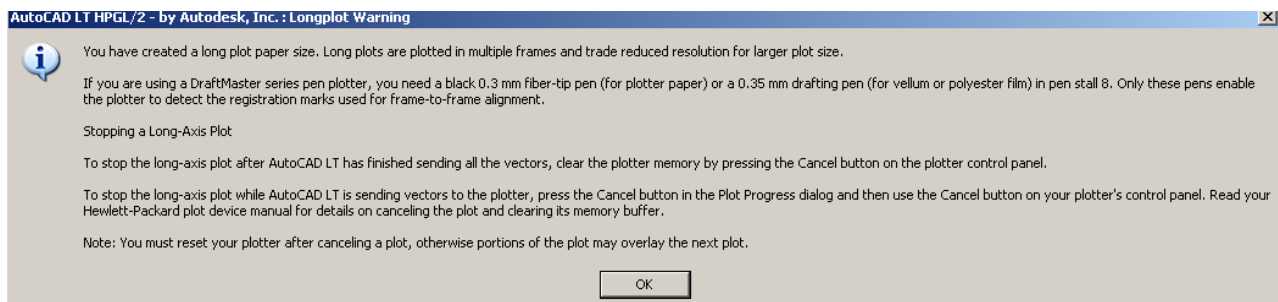




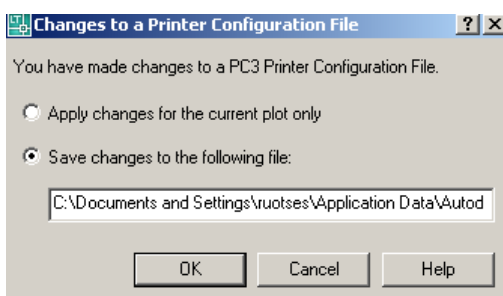
Lopuksi valitse suurin käytetty paperirulla *RollFed-Source = 36 Inch Roll*



Hyväksy asennus (OK).



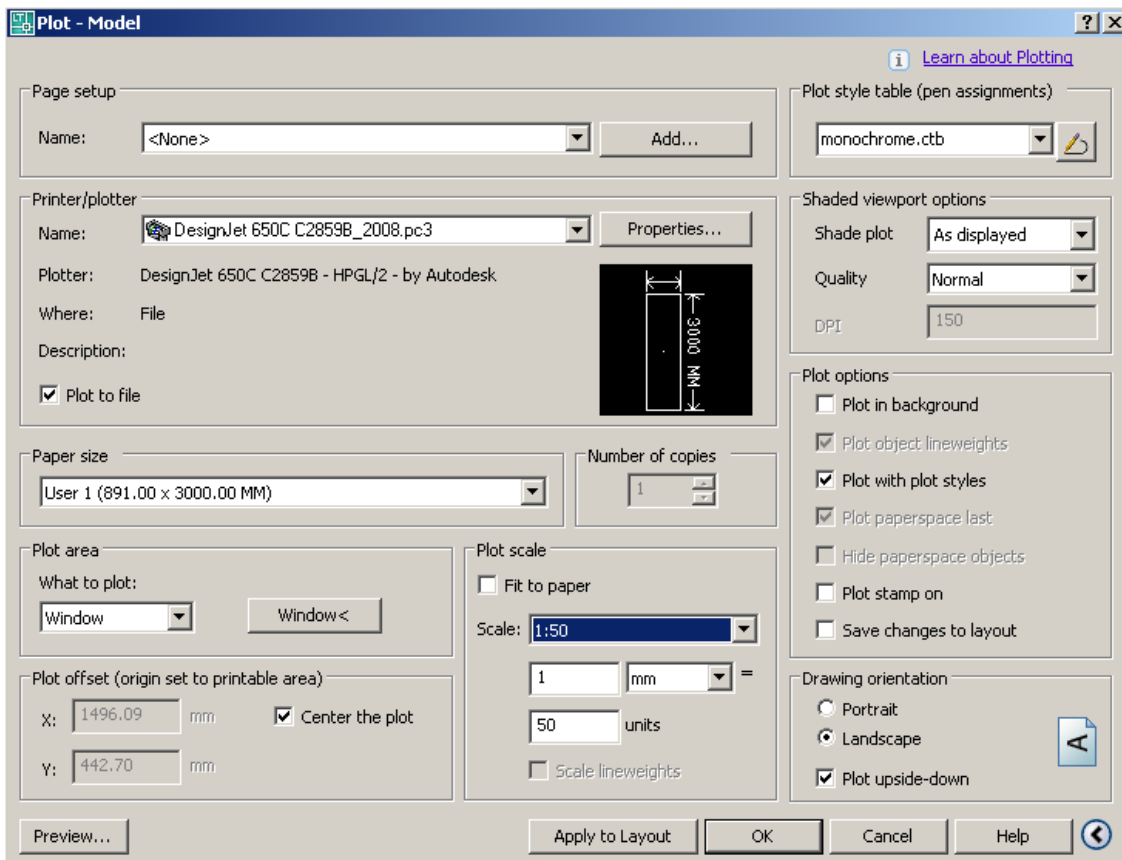
Ja tallenna asetukset vielä ohjelman ehdottamaan tulostintiedostoon (*Save changes to following file..*) ja OK.



**HUOM!** Mikäli valitset *Apply changes for current plot only*, joudut tekemään tulostinasetukset tulevaisuudessa uudestaan.

## 4 Tulostusasetukset

PLT-tiedosto tulostetaan aivan kuten muukin kuva: *File-Plot* tai *Ctrl+P* pikakomennolla.



### Asetuksia:

**Printer/plotter:** HP DesignJet 650C  
**Plot to file:** tulee olla valittuna  
**Paper Size:** 891 x 3000 (tai joku muu, ISO A1, A2...)

**HUOM! A4-kokoiset kuvat kannattaa muuntaa PDF-tiedotoiksi samoin kaikki värikuvat**

**Plot Area:** kannattaa itse määrittellä tulostusala (*Window*)  
**Center the plot:** keskitä kuva  
**Plot Scale:** tulosteen mittakaava

**HUOM! Normaalisti kuva piirretään ns. 1:1 ja tulostetaan haluttuun mittakaavaan esim 1:100**

**Plot style table:** normaalisti kannattaa pakottaa *monochrome* -> myös harmaat sävyt tulostuvat riittävän tummina  
**Shaded viewport options:** asetukset kuten ruudulla *As displayed* ja laatuna *Normal*  
**Plot options:** tulostusasetukset kannattaa olla valittuna *Plot with plot styles*  
**Drawing orientation:** *Landscape* ja *Plot upside down* tulee olla valittuna

**HUOM! Esikatselulla voit vielä tarkastaa ”kuvakoon”**